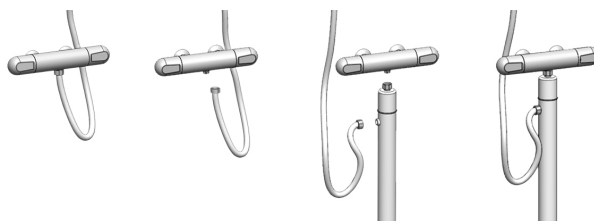


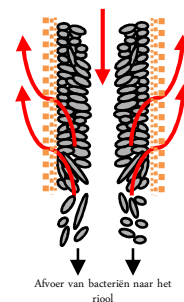
### Product

Het CSW-douchefilter is speciaal ontwikkeld voor plaatsing onder een nieuwe of bestaande mengkraan. Het douchefilter wordt doormiddel van een 1/2" wartel op de 1/2" aansluiting van de mengkraan aangesloten. Door middel van een zuignap kan het filter eenvoudig aan de muur bevestigd worden. Het ingebouwde filter element verwijderd mechanisch bacterie en virussen uit het drinkwater zonder chemicaliën of bestraling.



### Werking

De werking van het CSW-filter is gebaseerd op het principe van Ultrafiltratie. De douche-stang is zelfspoelend en werkt volautomatisch. Het filter element bestaat uit een groot aantal holle membraanrietjes ingebouwd in een behuizing van kunststof. Het water wordt de membraanwand gedrukt, waarbij alle microbiologische verontreinigingen uit het water worden verwijderd. De afgevangen verontreinigingen blijven achter aan de binnenzijde van het membraan. Telkens wanneer de mengkraan wordt geopend, worden door de waterdruk de afgevangen bacteriën en virussen via het doucheputje automatisch naar het riool afgevoerd.

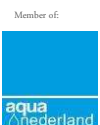


### Systeemeisen

- **Aanvoerwater**  
Drinkwaterkwaliteit
- **Benodigde aanvoerdruk**  
Minimaal 2 bar

### Technische specificaties

Capaciteit	: 10 tot 13 l/min
Kwaliteit aanvoerwater	: Drinkwater
Soort filtratie	: Ultrafiltratie
Gemiddelde levensduur filters	: 3 to 5 jaar
Effectiviteit bacteriereductie	: 99.9999% (log 6)
Effectiviteit virusreductie	: 99.99% (log 4)
Poriegroote membranen	: 0,03 micron
Aanvoerspanning	: Niet van toepassing
Maximale waterdruk	: 6 bar
Maximale watertemperatuur	: 80°C
Minimale aanvoerdruk	: 2,5 bar
Reinigingsmethode	: Automatisch tijdens douchen
Behuizing	: PVC-C, Chroom
Aansluitingen	Mengwater aanvoer : 1/2"
	Spoelwater : Vrije uitloop



Certificates and approvals on the filter components and elements